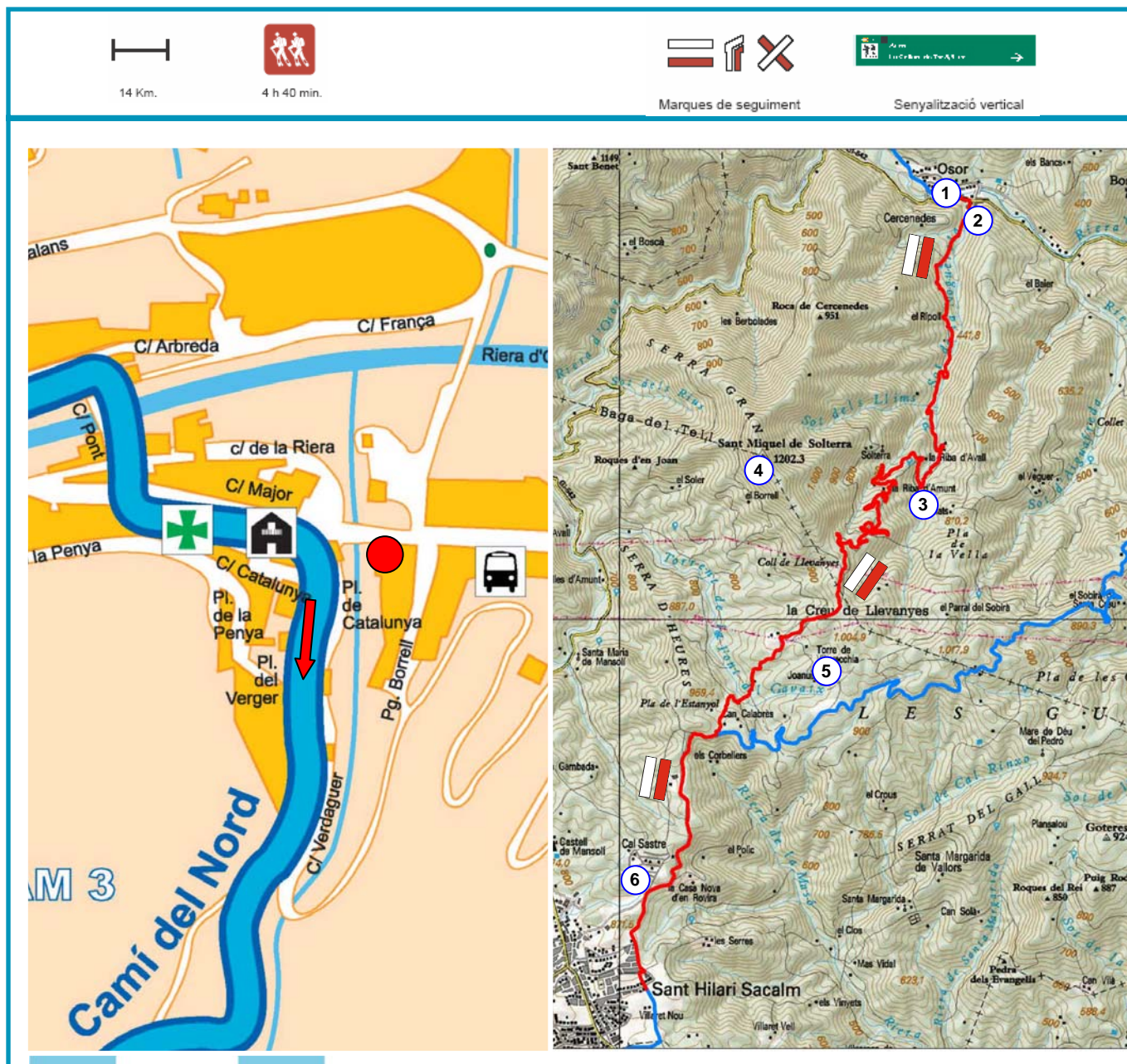


Osor – Sant Hilari Sacalm: “Les traces del bandoler”



L'inici del recorregut és davant de l'ajuntament d'Osor, des d'on es pot observar el plafó dels Grans Camins de l'Aigua. Per fer el tram cal dirigir-se cap a les escales que porten a l'església de Sant Pere d'Osor, tot seguint les marques de GR (vermelles i blanques) de les escales i deixant les que segueixen per la carretera.

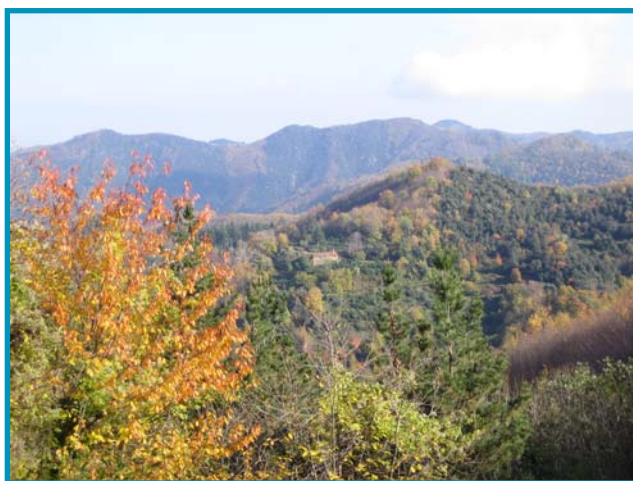
Al poble d'Osor podem passejar-nos pels seus carrers vora el riu i visitar el **Pont Vell (1)**, un magnífic pont de pedra sobre la riera d'Osor, datat del s.XV.



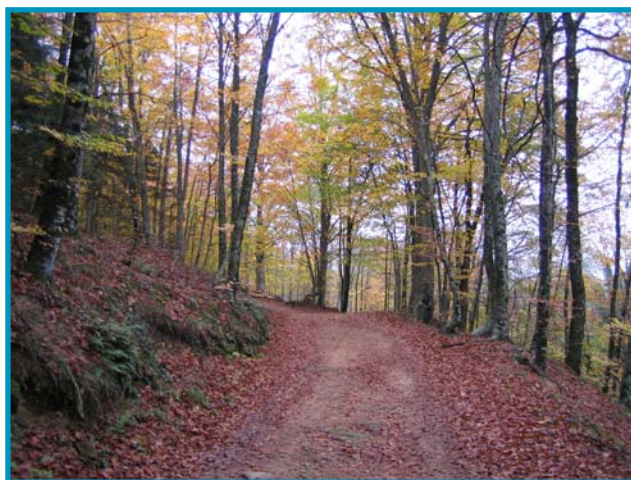
Aquest sender segueix el traçat del GR 83 del Camí del nord des d'Osor fins a Sant Hilari Sacalm i per tant seguirem les marques de pintura blanques i vermelles.

Només sortir del poble, el camí passa molt proper a la **font del Borrell (2)**, on es pot aprovisionar d'aigua. El camí s'enfila pel sot de la Noguerola.

Després de discórrer una bona estona pel bell mig de les Guilleries, el camí passa per davant de la **Riba d'Amunt (3)**, una antiga masia del s. XVI restaurada i que té una font davant la casa.



Seguint la remuntada de les Guilleries, principalment entre castanyers, en el camí trobarem indicacions verticals per desviar-nos fins a **Sant Miquel de Solterra (4)** o de les Formigues, el cim més alt de les Guilleries (1200 m). El camí fins al cim és un pèl llarg (2270 m), de manera que cal tenir en compte el temps d'anada i tornada.



Abans d'arribar a Sant Hilari Sacalm, el camí passa proper a la **Torre de Vilavecchia (5)**, un gran casal construït el 1893, que és de propietat privada.

Per últim, ja gairebé al final del recorregut, el camí passa proper a la font i el mirador de **Cal Sastre (6)**, des d'on es poden observar els paisatges de Sant Hilari.

