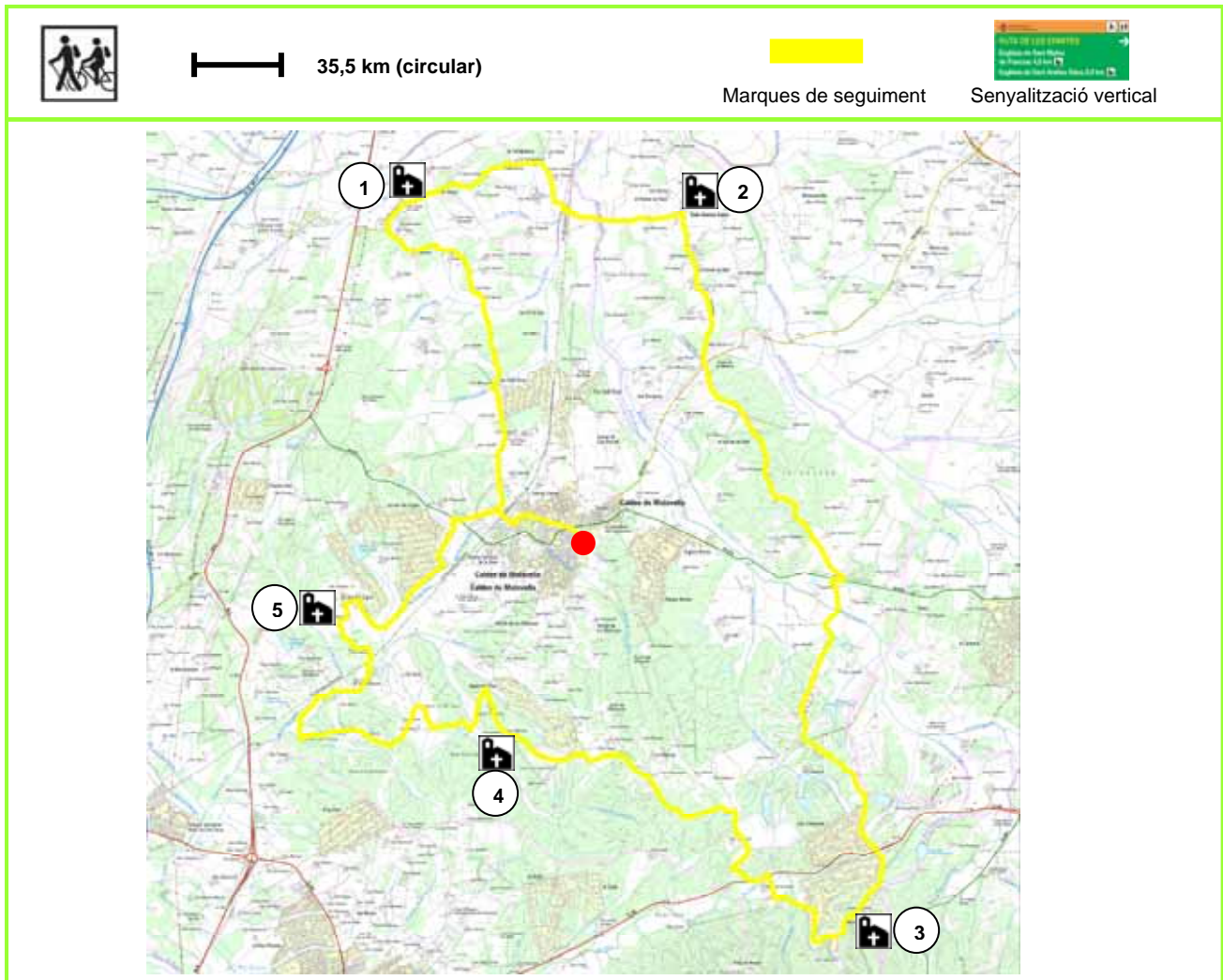


Ruta de les Ermites (Caldes de Malavella)



Es tracta d'un itinerari circular que uneix diferents ermites en un recorregut llarg però força planer. En varis punts d'aquesta ruta trobarem diferents enllaços amb altres rutes de senderisme i bicicleta que ens permetran escurçar el recorregut i tornar al punt de sortida.

Iniciem l'itinerari a la plaça de l'Ajuntament, on està situada l'Oficina de Turisme. Des d'aquí anem cap a l'estació de tren, pocs metres abans d'arribar continuem pel carrer de Ponent que ens permet

creuar la via per un túnel i trobar la primera senyal vertical (banderola de seguiment) i les marques de pintura –grogues- que ens guiaran durant tota la ruta.

El camí continua per la via pavimentada direcció a la urbanització Can Solà Gros, per després continuar per camí de terra entre boscos i camps de conreu fins arribar a Franciac, on trobem l'**Església de Sant Mateu de Franciac (1)**. En aquest punt compartim el camí amb la Via Augusta, que deixarem més

endavant per creuar la via del tren i continuar en direcció a l'**Església de Sant Andreu de Salou (2)**.

La ruta continua per la carretera asfaltada, durant uns 2km aproximadament, on trobem una carretera principal que hem de creuar per seguir la ruta per pista forestal. Ens anem endinsant en zona boscosa per un camí molt agradable fins trobar una altra carretera principal, que també haurem de creuar.

Continuem l'itinerari seguint sempre les franges grogues de pintura, direcció a la urbanització Can Carbonell i pugem suaument fins el límit de la urbanització per trobar l'**Església de Santa Seclina (3)**, en mal estat de conservació.



Des d'aquest punt es comparteix la ruta amb un tram del Camí de Terranegra (Caldes de Malavella – Tossa de Mar). Comencem baixant per després planejar fins sortir de la urbanització i per camí de bosc arribar a l'autovia C-35. La creuem per sota d'un pont i després de fer una pujada suau per pista forestal, el camí ens porta, ara ja planer, per un tram del recorregut entre bosc i camps de conreu fins a l'**Ermida de Sant Maurici (4)**.



Seguim per la pista principal fins a un trencall (banderoles direccionals). Per la pista de la dreta tornariem cap a Caldes, nosaltres prenem el camí de l'esquerra, una pista forestal ampla que deixarem uns metres més endavant.

Continuem per un tram que alterna zones de bosc i camps entre masos disseminats. Travessem una riera i poc després la via del tren. Després d'un tram curt de camí arribem a la **Capella de Sant Sebastià (5)**, situada en una finca privada.



Tornem cap a Caldes resseguint el perímetre de la urbanització Llac del Cigne, creuem la carretera que dona accés la municipi i uns metres més endavant trobem el punt on hem començat la ruta, a l'alçada del pont que ens permet passar la via i desfer el camí fins el centre del poble.